

主要技术经济指标				
序号	项目名称	单位	数量	备 注
1	规划总用地面积	m ²	801.0	
	净用地面积	m ²	801.0	
2	计容总建筑面积	m ²	321.48	
	其中 站 房	m ²	200.2	100.1
	加油区罩棚	m ²	121.28	
3	建构（筑）物占地	m ²	221.38	
4	绿地面积	m ²	160.3	
5	建筑密度	%	27.64	
6	容积率		0.40	
7	绿地率	%	20.0	
8	加油机数量	台	2	
9	油罐数量	具	3	SF储罐+承重罐区

土石方工程平衡表					
平场面积	最小高程	最大高程	平场标高	填方量	挖方量
801.0	221.16	223.80	224.30	1457.8立方米	0.00立方米

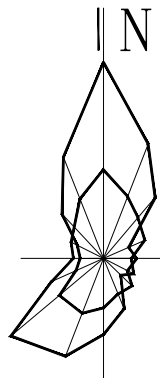


图 例

1:300

图 例	名 称	图 例	名 称
	罩 棚		油罐
	加油岛		绿地
	化粪池		硬化地面
	通气管		加油机
	防撞柱		实体围墙
	密闭卸油点		隔油池

说 明：

1. 本图尺寸以m为单位，本站为新建站。
2. 本站依据《汽车加油加气加氢站技术标准》GB50156-2021、《加油站大气污染物排放标准》GB20952-2020的各项规定及建设方提供的各项资料进行设计。
3. 站内停车场地面为混凝土地面，混凝土地面的具体做法遵循现行标准《石油化工厂区竖向工程施工及验收规范》SH/T3529-2018的各项规定进行施工。
4. 本站设30立方米SF柴油储罐1具、30立方米SF汽油罐2具，总罐容90立方米，柴油折半，该站总容积为75立方米，设2台四枪三油品，属于三级加油站。
5. 站外距汽油油罐12.5m，汽油加油机、汽油通气管管口12.5米不允许有明火或散发火花的地点；距柴油油罐10m，柴油加油机、柴油通气管管口10米不允许有明火或散发火花的地点；
6. 站区部分面积可种植草坪等进行绿化，但不得种植油性植物。
7. 出入口指示灯箱、主标识立牌，具体位置于施工现场中确定。
8. 本站电接市政，给水和排水为市政。
9. 本站建筑红线需经规划部门审批后方可放线施工，施工前注意地下隐蔽工程。
10. 本站周边环境根据建设方资料提供，施工前须进行确认，现场若与本图不符，应与设计部门协商解决。
11. 本站设置卸油油气和加油油气回收系统，加油油气回收系统采用分散式，预留三次油气回收管道及线路。
12. 加油站内的工艺管道除必须露出地面的以外，均应埋地敷设。当采用管沟敷设时，管沟必须用中性沙子或细土填满、填实。
13. 建筑施工现场建筑垃圾总量控制：a. 砖混结构不超过400t/万平方米；b. 现浇混凝土结构不超过300t/万平方米；装配式建筑不超过200t/万平方米。
14. 500km以内生产的建筑材料重量占建筑材料总重量的比例应大于60%。
15. 站区消防车道、及其下面的建筑结构、管道和管沟及储罐区荷载按照45KN/m计算，满足油罐车和重型消防车的承重压力。

编号	名称	特性	单位	数量	备 注
⑧	硬化地面	混凝土	m ²	按实	含进出口硬化路面
⑦	隔油池	钢筋混凝土	座	1	以水专业图纸为准
⑥	化粪池	1#	座	1	以水专业图纸为准
⑤	围 墙		m	按实	H=2.2m以土建专业图纸为准(围墙外部采用抹灰做假缝形式)
④	加油岛	单柱岛	个	2	设置2台双枪双油品潜油泵型加油机
③	罩 棚	螺栓球	m ²	121.28	加油罩棚,钢筋混凝土柱H=7.70m
②	油罐区	承重式	处	2	SF储罐+框架承重罐区(2汽1柴)
①	站房	二层	m ²	200.2	新建框架结构,以土建专业图纸为准

建(构)筑物一览表



冠邦能源
Guanbang Energy

湖南冠邦工程技术有限公司

设计证书号

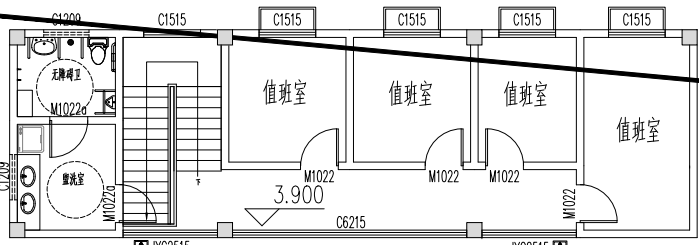
A243017045

项目负责人 郑 鹏
审核 郑 鹏
校对 邓 龙
设计 孙 成
制图 孙 成

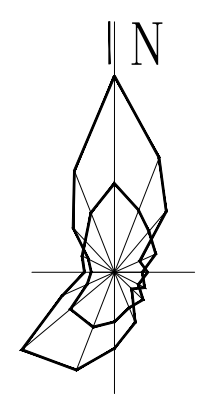
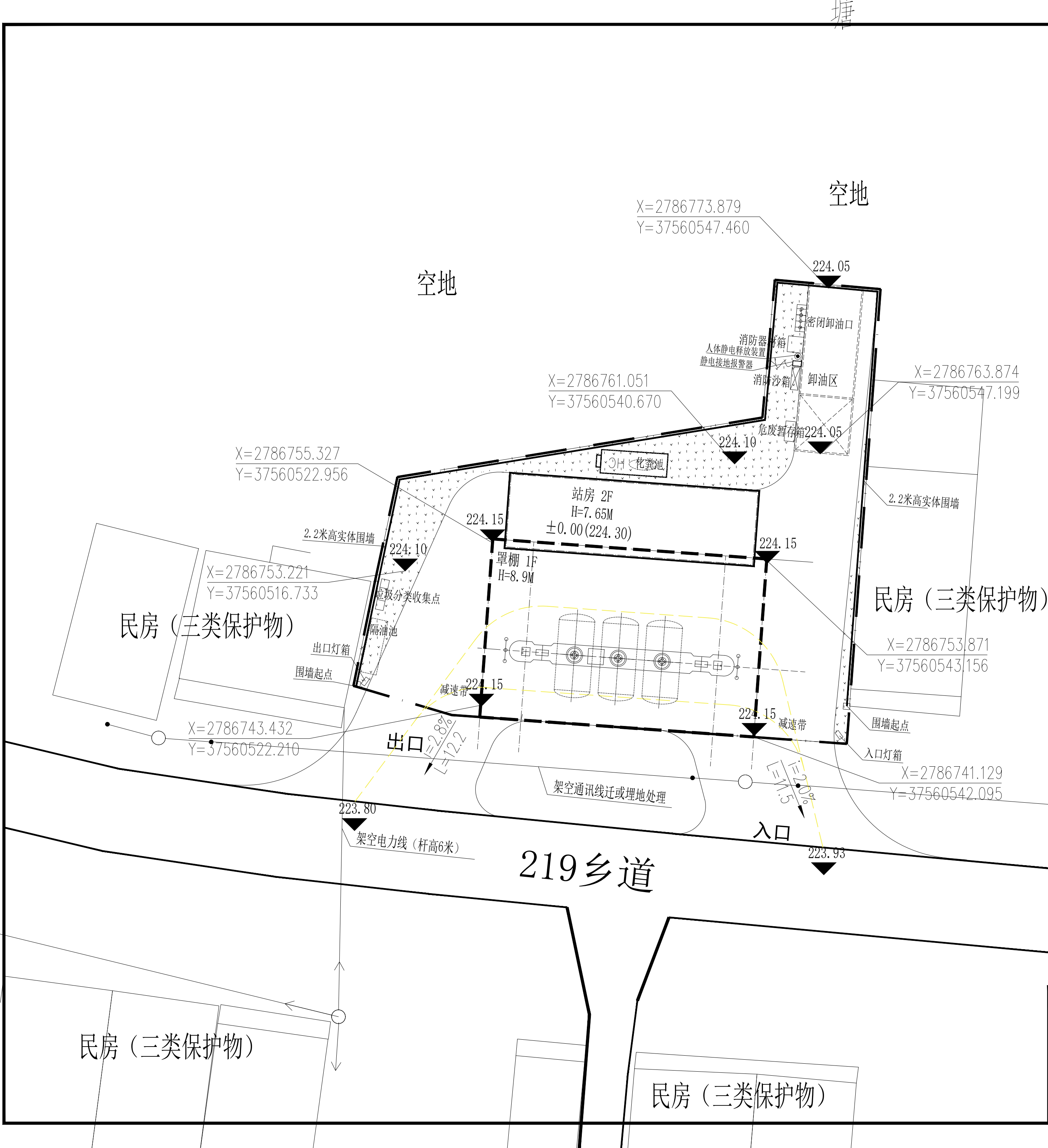
建设单位 江华瑶族自治县栋青加油站有限公司
设计项目 江华瑶族自治县栋青加油站有限公司加油站扩建项目

图 名 总平面布置图

专 业 总图
阶 段 初步设计
比 例 1:300
工 号 HNYZ100413
分 号 1
图 号 ZT-01
日 期 2025年01月



站房二层平面布置图



1:300

图 例

图 例	名 称	图 例	名 称
	罩 棚		油 罐
	加油岛		绿 地
	化粪池		硬化地面
	通气管		加油机
	防撞柱		实体围墙
	密闭卸油点		隔油池

说 明:



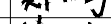

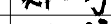

1、本图标高单位为米。图中▽为室内设计标高，▼为室外设计标高。

2、站内停车场地面为混凝土地面,混凝土地面的具体做法遵现行标准《石油化工厂区竖向工程施工及验收规》SH/T3529-2018的各项规定进行施工。

3、场地标高设计原则：站内雨水以不小于0.005且不大于0.08的坡度排向站外。
各处标高如下：设定站房室内地坪标高为±0.00，付油区地坪标高为-0.15，加油岛标高为0.00，罐区地坪标高-0.15，卸油场地标高为-0.25；进口地坪标高为-0.15；出口地坪标高为-0.15；付油区及卸油区按平坡施工。

4、混凝土面层施工按土建地面标准图施工。

5、放线施工前施工方应该对站前道路标高是否与图纸一致，如有不符应及时和设计院联系协商解决。

<div>冠邦能源 Guanbang Energy</div>			湖南冠邦工程技术有限公司			设计证书号 A243017045		
项目负责人	郑 鹏		建设单位	江华瑶族自治县栋青加油站有限公司			专 业	总图
审 核	郑 鹏		设计项目	江华瑶族自治县栋青加油站有限公司加油站扩建项目			阶 段	初步设计
校 对	邓 龙						比 例	1:300
设计	孙 成						工 号	HNZY100413
制图	孙 成		图 名	竖向布置图			分 号	1
							图 号	ZT-02
							日 期	2025年01月